

没後30年記念

# 高田博厚展

対話から生まれる美



《海》1962年 高田博厚 福井市美術館蔵

## H I R O A T S U T A K A T A

2017年9月16日[土]—11月5日[日] 福井市美術館 [アートラボふくい]

開館時間= 午前9時～午後5時15分(入館は閉館30分前まで) \*但し、9月16日(土)は午前10時から開場 休館日=9月19日(火)、25日(月)、10月2日(月)、10日(火)、16日(月)、23日(月)、30日(月)

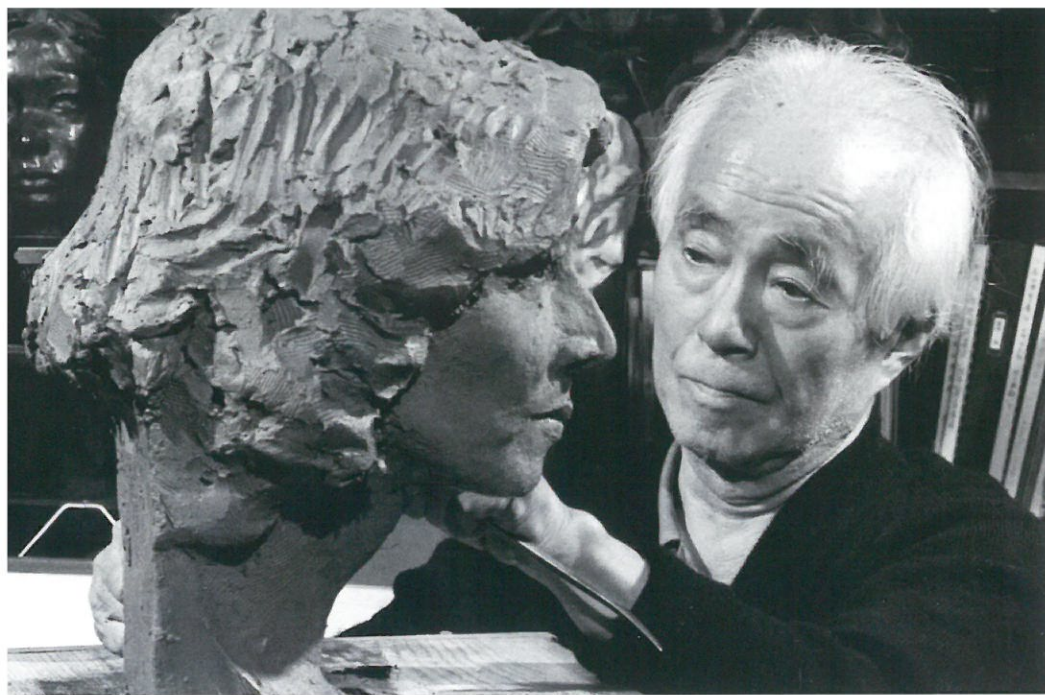
観覧料= 一般1,000(800)円、大・高生500(400)円、小・中生200(100)円 \*( )内は20名以上の団体料金 \*障害者手帳提示者および介護者1名、未就学児は無料

主催: 福井市美術館 共催: 福井新聞社 後援: FBC福井放送/福井テレビ/FM福井

お問合せ: 福井市美術館 [アートラボふくい] 〒918-8112 福井市下馬3-1111 TEL.0776-33-2990 FAX.0776-33-3114 <http://www.art.museum.city.fukui.fukui.jp/>







鎌倉のアトリエで制作中の高田博厚 撮影：藤本四八

没後30年記念

# 高田博厚展

対話から生まれる美

福井市ゆかりの彫刻家・高田博厚(1900-1987年)は、石川県七尾市に生まれ、2歳のときに福井県出身の司法官であった父の弁護士開業のために一家で福井市に移り住み、18歳まで過ごしました。上京後は彫刻家・詩人の高村光太郎と親しく交わり、その影響のもと、独学で彫刻制作を始めます。1931年にパリに渡り、ロダン、ブールデル、マイヨールらヨーロッパ近代彫刻についての研究を通じ、彫刻についての思索を深め、高い精神性が込められた作品を数多く制作します。27年間に及んだ滞仏中には文豪ロマン・ロランや哲学者アラン、詩人ジャン・コクトーなどヨーロッパの知識人たちと豊かな交流を結び、彼らをモデルとした肖像彫刻も手がけました。

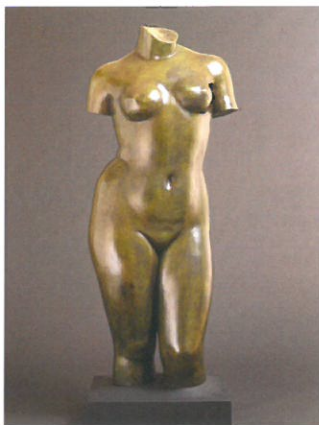
本展は、今年が高田の没後30年にあたるのを記念して開催するもので、高田の初期から晩年までの代表作に加え、彼が影響を受けた人々や交流のあった人々の作品を併せて展示します。人間を愛し、自分の内面と向き合う中で紡がれる真摯な「対話」から独自の美を生みだした高田博厚の人と芸術の魅力を紹介いたします。



《ロダン夫人》1882年  
オーギュスト・ロダン  
大原美術館寄託(白樺美術館より永久寄託)

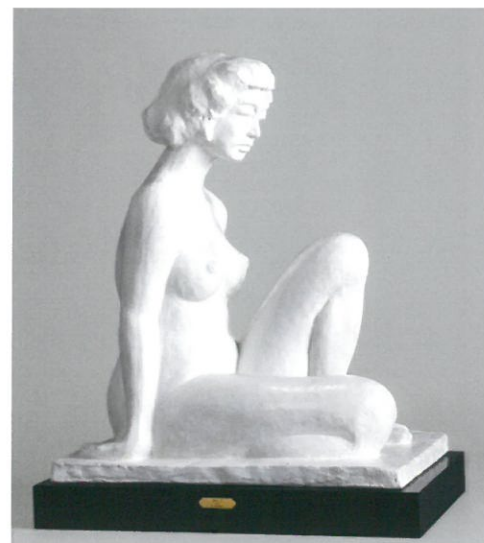


《チリーの女》1921年  
エミール=アントワーン・ブールデル  
埼玉県立近代美術館蔵



《ヴィーナスの誕生》1918年(1992年铸造)  
アリスティード・マイヨール  
群馬県立近代美術館蔵

《交通のご案内》 ■フレンドリーバス= 福井駅東口交通広場フレンドリーバスのりば[福井駅東口]-毎時00分発15分、毎時30分発33分-[福井市美術館]→徒歩5分 ※福井駅東口と県立図書館等の施設を30分間隔で運行する無料のシャトルバス ■京福バス 一乗谷東郷線 浄教寺・鹿保行=福井駅西口交通広場バスターミナル5番[福井駅]-11分-[下馬]→徒歩5分/羽水高校・西大味線=福井駅西口交通広場バスターミナル5番[福井駅]-15分-[県産業会館・厚生病院前]→徒歩5分 ■タクシー=福井駅より約4km、10分程度 ■車=福井I.C.より10分、駐車場=250台(大型バス4台)



《在1》1980年 高田博厚 福井市美術館蔵



《裸婦》1976年 高田博厚 福井市美術館蔵

## 関連イベント

### ●作品解説会

[日時] 10月1日(日)、7日(土)、14日(土)、22日(日)  
午後2時から  
[会場] 3階 講堂  
[解説者] 本展担当学芸員  
参加無料(ただし本展の観覧券が必要)

### ●アトリエチャレンジ

[紙ねんどのマグネットづくり]  
[日時] 会期中 午前9時~午後4時45分  
[会場] 1階 子どもアトリエ  
[参加費] 100円(ただし本展の観覧券をお持ちの方は1回に限り無料)



### ●オープンアトリエ「子ども美術館」

館内で様々なワークショップを開催します。  
[日時] 10月29日(日)午前10時~午後3時30分  
参加無料(ただし本展の観覧券が必要)  
事前申込不要  
※福井大学K-kamプロジェクトと連携しています。



## 福井市美術館 [アトリアボふくい]

〒918-8112 福井市下馬3-1111 TEL.0776-33-2990  
FAX.0776-33-3114 twitter @fukuishibi

福井市美術館 検索